

A collection of various colorful pills and capsules scattered on a white surface. The pills include round tablets in shades of orange, yellow, pink, and white, some with markings. There are also several capsules in various colors like blue, green, red, and black. The background is a plain, light-colored surface.

Studium der Pharmazie an  
der Universität Heidelberg

---

# Inhalt

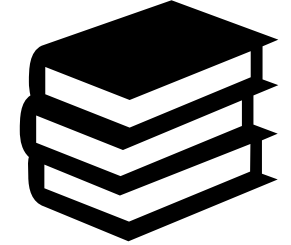
---

- Allgemeines
- Das erste Semester
- Grundstudium
- Hauptstudium
- Voraussetzungen
- Bewerbung
- Berufsfelder
- Kontakt und Linkliste



# Allgemeines

---

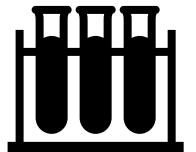


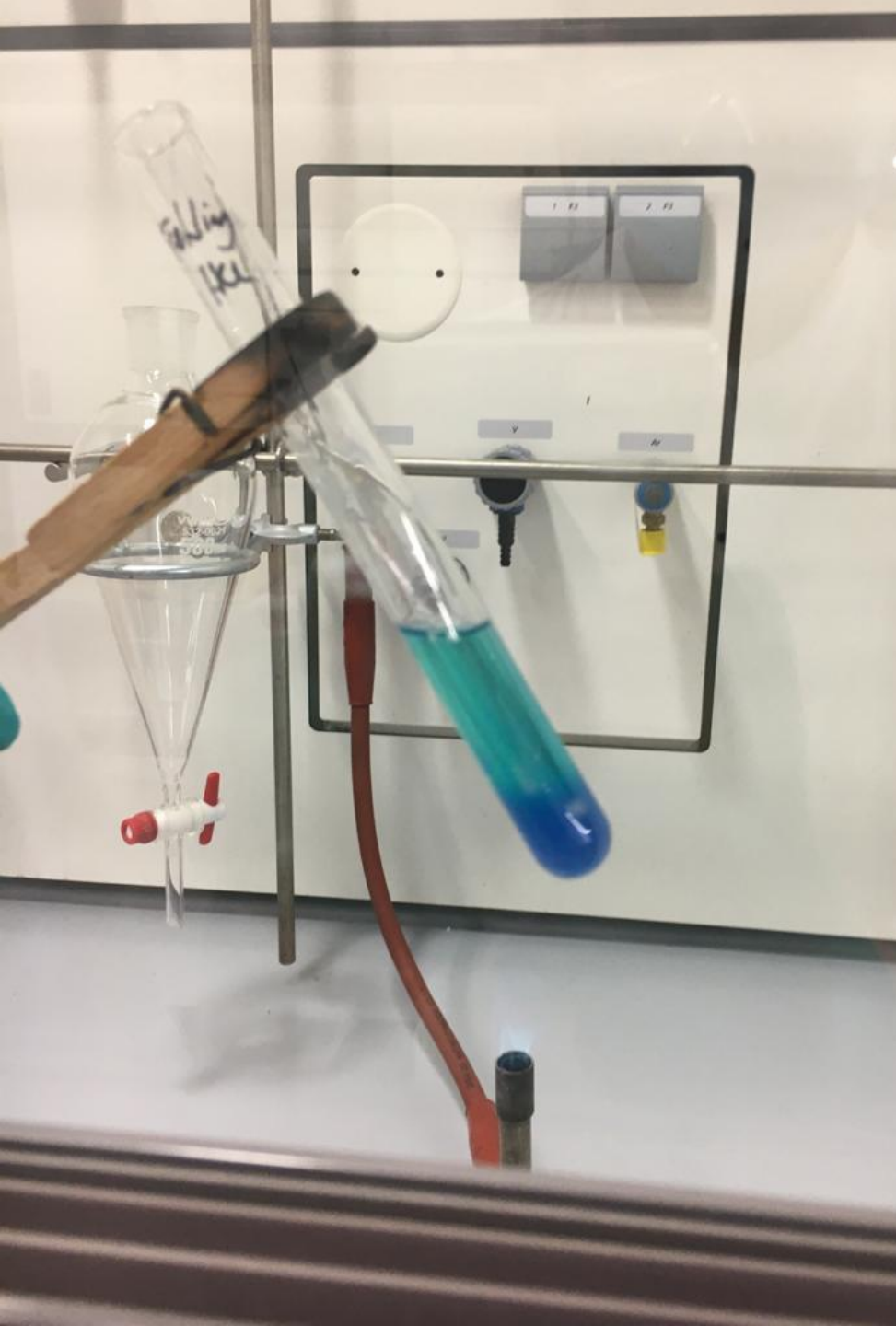
- Ziel: Approbation zum Apotheker/in
- Kurse werden nur jährlich angeboten -> Beginn immer im Wintersemester
- Aufteilung in Grund- und Hauptstudium (je vier Semester), danach Praktisches Jahr -> insgesamt 4 Studienjahre + 1 Jahr Praxis
- Nach jedem Abschnitt folgt eine Prüfung -> Man macht 3 Staatsexamen
- Besonderheit Heidelberg: statt einer Prüfung nach den ersten vier Semestern für das 1. Staatsexamen werden die Noten aus den Klausuren zusammengerechnet (alternatives Prüfungsverfahren)
- Pharmazie in Heidelberg als relativ kleiner Studiengang mit ca. 40 Studenten pro Semester



## Studium besteht aus:

- Vorlesungen/ Seminaren: Professor/ Dozent vermittelt mit Hilfe eines Skripts theoretische Inhalte
- Praktika: man führt selbst Versuche im Labor durch und führt Protokoll, dafür bekommt man ein Skript mit genauen Anweisungen an die Hand. Oft gibt es begleitend ein Seminar, in dem die Theorie erklärt wird. (werden von der Uni geplant)
- Tutorien: werden von Studenten durchgeführt, es werden Übungen besprochen und Fragen können gestellt werden
- Famulatur: im Grundstudium müssen zwei Praktika á vier Wochen in einer öffentlichen Apotheke, einer Krankenhausapotheke oder einem anderen pharmazeutischen Betrieb durchgeführt werden.
- Keine Wahlmöglichkeiten, vorgeschriebener Stundenplan!





# Das erste Semester

---

- Allgemeine & Anorganische Chemie (Vorlesung mit Tutorium)
- Biologie bestehend aus Biochemie, Zellbiologie und Humanbiologie (Vorlesung)
- Mathematik (Vorlesung mit Tutorium)
- Terminologie (Seminar)
- Morphologie der Pflanzen (Seminar)
- Physik (Vorlesung mit Tutorium und Praktikum)
- „Quali“ (Praktikum mit begleitendem Seminar, man bekommt verschiedene Salze und muss mit Versuchen herausfinden, welche Ionen enthalten sind)
- Pharmazeutische Biologie (Praktikum, man schaut sich Pflanzenteile unter dem Mikroskop an und zeichnet sie)



# Grundstudium

---

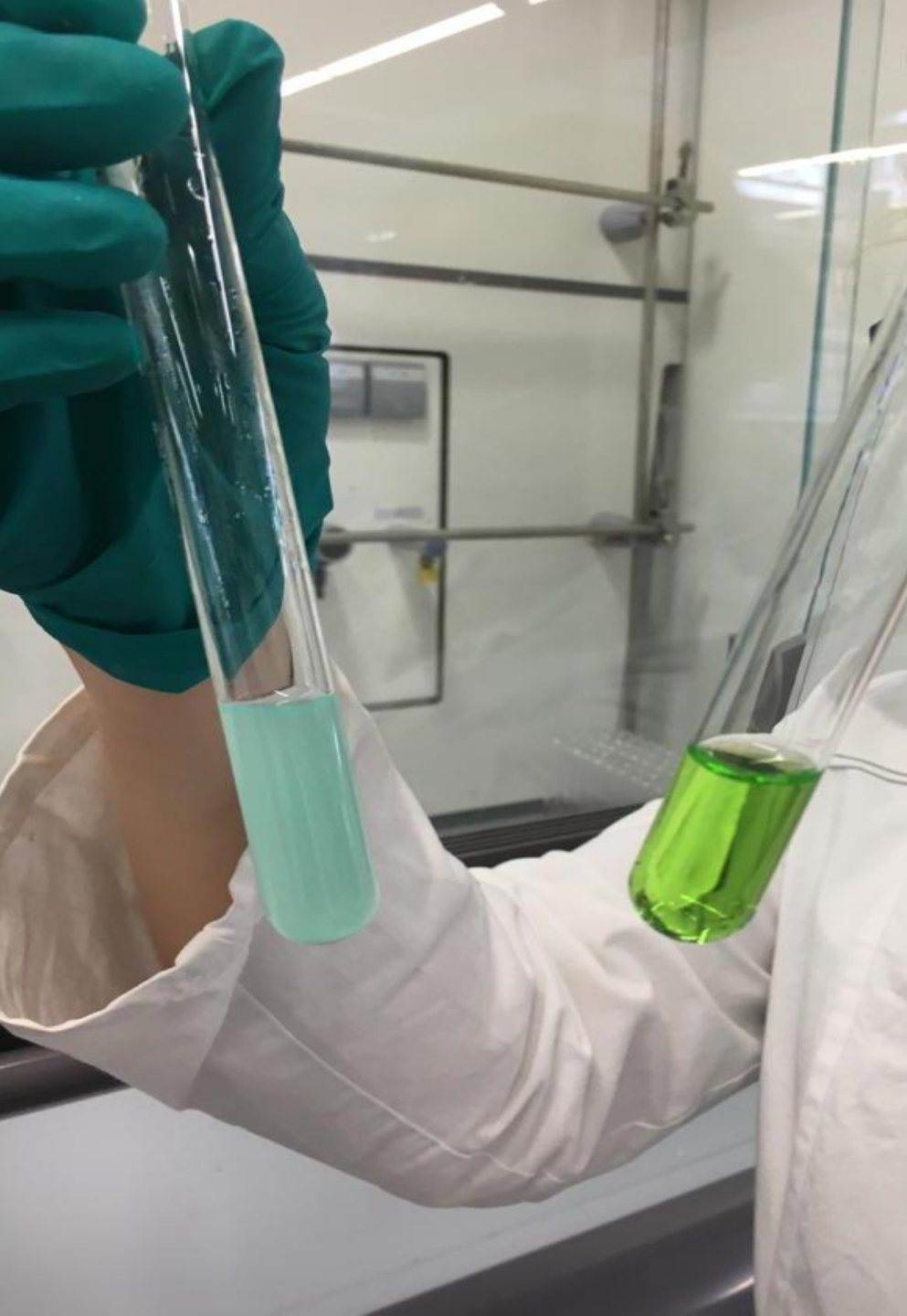
- Grundlagen in Biologie und Chemie werden geschaffen
- viel Chemie (allgemeine & anorganische Chemie, organische Chemie, Stereochemie, ...)
- erste pharmazeutische Fächer z.B. Arzneiformlehre
- jedes Semester finden mehrere Praktika statt z.B.
  - organische Chemie: verschiedene Moleküle werden gekocht
  - Arzneiformlehre: Salben, Kapseln usw. werden hergestellt
  - Instrumentelle Analytik: analytische Verfahren wie Gelelektrophorese oder Gaschromatographie werden durchgeführt und ausgewertet

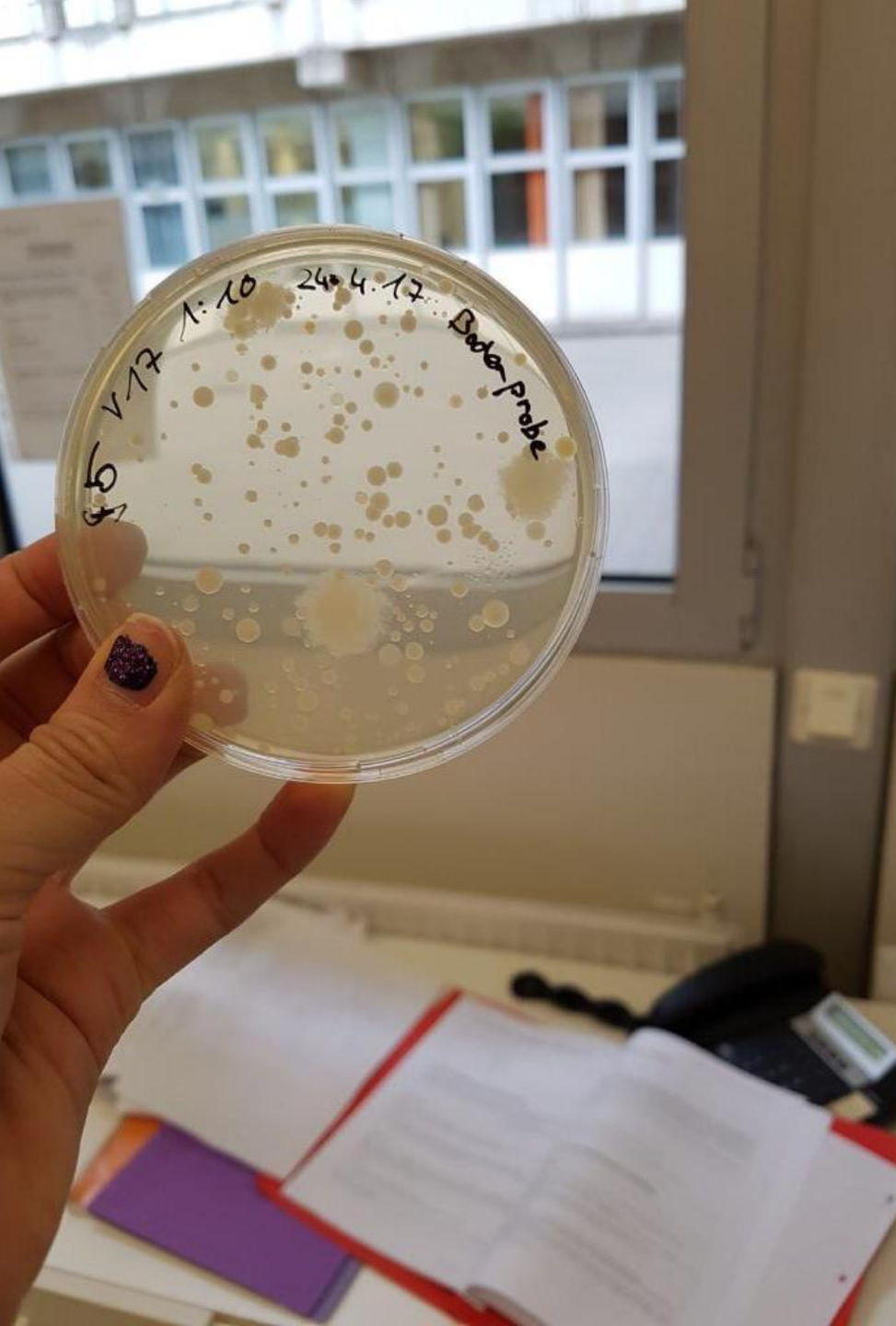
# Hauptstudium

---

## Kernbereiche:

- Pharmazeutische Chemie
  - Wie werden Wirkstoffe synthetisiert und analysiert? Wie wirken sie molekular?
- Pharmazeutische Biologie
  - Mit welchen Pflanzen können Krankheiten behandelt werden und welche Inhaltsstoffe sind dafür verantwortlich? Außerdem Biotechnologie (z.B. Wie können bestimmte Arzneistoffe gentechnisch hergestellt werden?)
- Pharmazeutische Technologie und Biopharmazie
  - Wie verändert sich die Konzentration eines Wirkstoffes nach der Einnahme im Körper? Welche Arzneiform (z.B. Kapseln, Tabletten) eignet sich besonders und wie wird sie hergestellt?
- Pharmakologie
  - Wie wirkt ein Arzneistoff im Körper? Welche Wechselwirkungen und Nebenwirkungen gibt es?
- Klinische Pharmazie
  - Wie kann ich mein Wissen in die Praxis umgesetzt unter Berücksichtigung von besonderen Patientengruppen (Schwangere, Kinder, Ältere, ...)? Wie gehe ich mit einem Patienten im Apotheken-/Klinikalltag um?





# Für wen ist das Studium etwas?

---

- Interesse an Chemie, Biologie und Medizin (generell Naturwissenschaften)
- Spaß am Arbeiten im Labor
- Fleiß und Durchhaltevermögen wichtig (in den Semesterferien müssen neben der Famulatur auch weitere Praktika und Vorlesungen besucht werden!)
- Stresstoleranz
- Teamfähigkeit

-> Mischung aus verschiedenen Naturwissenschaften mit großem Praxisanteil





# Bewerbung

---

Bei die Auswahl an der Uni Heidelberg wird u.a. folgendes berücksichtigt:

- Abiturnote
- Pharmazeutischer Studierfähigkeitstest (PhaST)
  - Freiwillige Teilnahme
  - Wird aktuell in Frankfurt, Freiburg, Saarland, Tübingen und Heidelberg berücksichtigt
  - 70 % Soft Skills (z.B. Textverständnis, Räumliches Denken) und 30 % Abiwissen (Mathe, Physik, Bio, Chemie) werden abgefragt
- Zusatzqualifikationen (Berufsausbildung (z.B. PTA), Dienste (z.B. FSJ), Wettbewerbe)
- Härtefälle, Ausländer\*innen, Zweitstudienbewerber\*innen

Auswahlverfahren verläuft in Stufen, genaueres findet ihr hier:

[https://www.bio.uni-heidelberg.de/fakultaetbio/de/Pharm\\_Zulassung](https://www.bio.uni-heidelberg.de/fakultaetbio/de/Pharm_Zulassung)  
<https://www.hochschulstart.de/startseite/bewerben-beobachten/bewerbung#c1635>

Bewerbung läuft über hochschulstart.de

# Berufsfelder

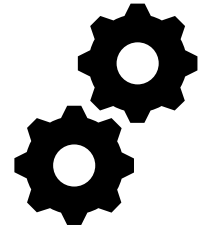
---

- öffentliche Apotheke
- Krankenhausapotheke
- Pharmaindustrie
- Forschung und Entwicklung
- Bundeswehr
- Krankenkassen
- PTA-Schulen
- ...



# Noch Fragen?

---



Studienberatung der Fachschaft Pharmazie (besteht aus Pharmazie-Studenten aus Heidelberg):  
[studienberatung.pharmazie@stura.uni-heidelberg.de](mailto:studienberatung.pharmazie@stura.uni-heidelberg.de)

## Weitere Infos/ Quellen:

Allgemeines von der Uni Heidelberg: <https://www.uni-heidelberg.de/de/studium/alle-studienfaecher/pharmazie>

Infos zur Bewerbung von der Uni Heidelberg: [https://www.bio.uni-heidelberg.de/fakultaetbio/de/Pharm\\_Zulassung](https://www.bio.uni-heidelberg.de/fakultaetbio/de/Pharm_Zulassung)

Infos von der Fachschaft Pharmazie: <https://fs-pharmazie.stura.uni-heidelberg.de/>

Infos zum PhaST: <https://itb-academic-tests.org/phast/>

Bewerbung unter: <https://hochschulstart.de/>

Weitere Präsentation über das Studium: [https://www.bio.uni-heidelberg.de/fakultaetbio/data/Pharmazie/2020\\_orientierungstage\\_pharmazie.pdf](https://www.bio.uni-heidelberg.de/fakultaetbio/data/Pharmazie/2020_orientierungstage_pharmazie.pdf)

Weitere Links z.B. aktuelle Stundenpläne, Studienbuch, ... : [https://www.bio.uni-heidelberg.de/fakultaetbio/de/Pharm\\_Formulare](https://www.bio.uni-heidelberg.de/fakultaetbio/de/Pharm_Formulare)



# Bildquellen

---

[https://www.umweltbundesamt.de/sites/default/files/styles/800w400h/public/medien/376/bilder/arzneimittel\\_zsolt\\_bota\\_finna\\_fotolia\\_2578516\\_subscription\\_l.jpg?itok=bJ4EmfJC&c=f2cce5ea6c20d36ef3a70a99ace8debf](https://www.umweltbundesamt.de/sites/default/files/styles/800w400h/public/medien/376/bilder/arzneimittel_zsolt_bota_finna_fotolia_2578516_subscription_l.jpg?itok=bJ4EmfJC&c=f2cce5ea6c20d36ef3a70a99ace8debf)

Eigene Fotos aus dem Labor

<http://apotheke-dr-herrmann.de/wp-content/uploads/sites/205/2018/06/Let-the-expert-find-the-treatment-best-suited-for-you.jpg>

